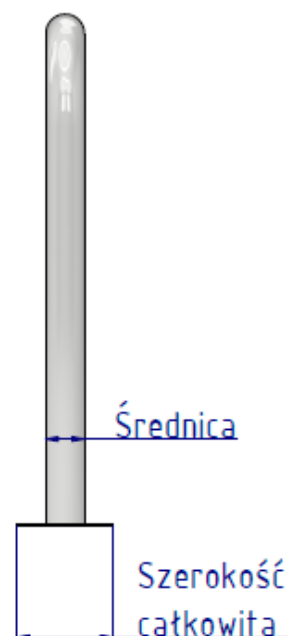
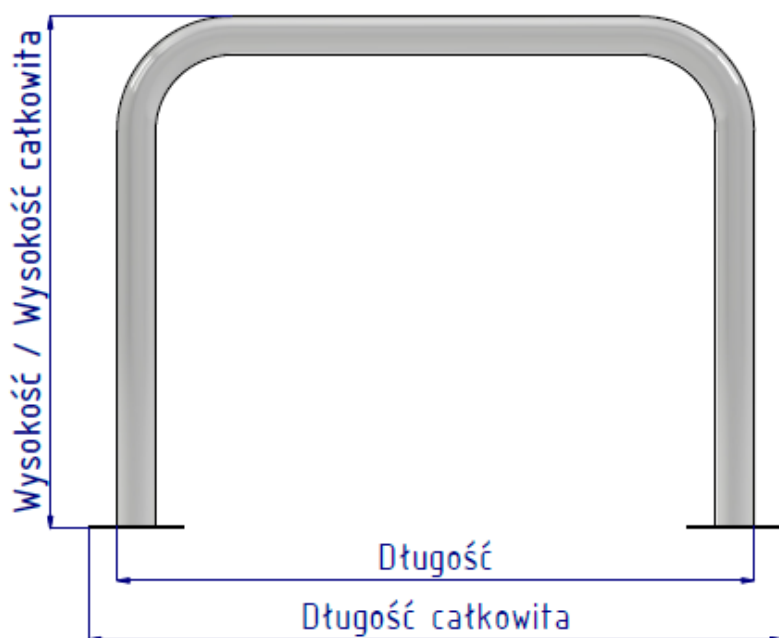


STOJAK ROWEROWY fi60/fi48

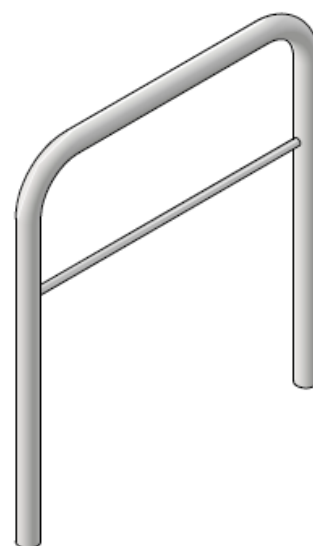
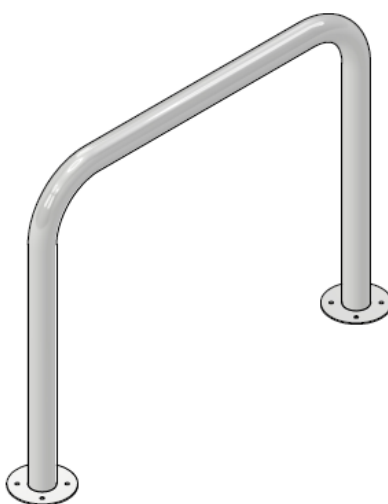
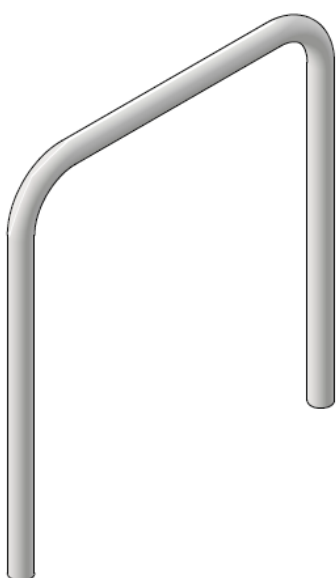
KARTA TECHNICZNA

WIZUALIZACJA



Do wbetonowania

Z poprzeczką



**Z mocowaniem
do podłoża**



WYMIARY

| Stojak rowerowy | Z rury \varnothing 48 | | | |
|----------------------|-------------------------|-----------------------|-------------------|--------------------------------|
| | Do wbet. | Do wbet. z poprzeczką | Z moc. do podłoża | Z moc. do podłoża i poprzeczką |
| Masa* | 8,0 | 9,0 | 7,0 | 8m0 |
| Długość całkowita* | 800,0 | | 900,0 | |
| Szerokość całkowita* | 48,0 | | 150,0 | |
| Wysokość całkowita* | 1100,0 | | 800,0 | |
| Długość* | 800,0 | | | |
| Średnica* | 48,0 | | | |
| Wysokość* | 800,0 | | | |

*wymiary w mm, masa w kg, możliwe 2% odchyłki podanych wartości,

| Stojak rowerowy | Z rury \varnothing 60 | | | |
|----------------------|-------------------------|-----------------------|-------------------|--------------------------------|
| | Do wbet. | Do wbet. z poprzeczką | Z moc. do podłoża | Z moc. do podłoża i poprzeczką |
| Masa* | 10,0 | 11,0 | 9,0 | 10,0 |
| Długość całkowita* | 1000,0 | | 900,0 | |
| Szerokość całkowita* | 60,0 | | 150,0 | |
| Wysokość całkowita* | 1100,0 | | 800,0 | |
| Długość* | 1000,0 | | | |
| Średnica* | 60,0 | | | |
| Wysokość* | 800,0 | | | |

*wymiary w mm, masa w kg, możliwe 2% odchyłki podanych wartości,

DANE TECHNICZNE

1. Elementy stalowe wykonane z rury $\varnothing 48$ lub 60, zastosowano stal gatunku S235.
2. Stelaż zabezpieczony antykorozyjnie w procesie cynkowania.
3. Stelaż występuje w konfiguracji do wbetonowania, z mocowaniem do podłoża oraz z poprzeczkami.

