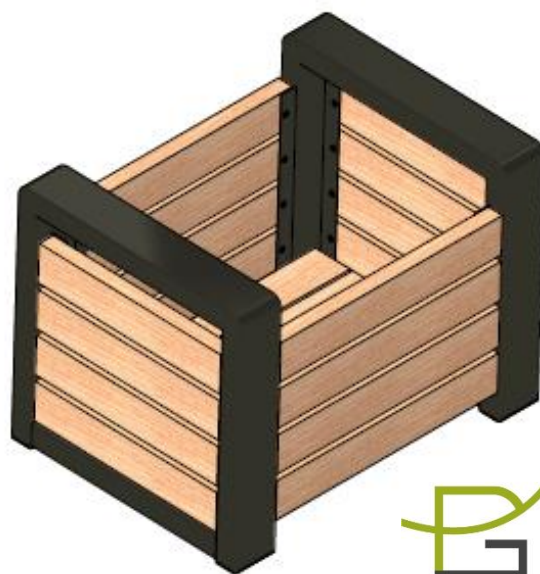


# DONICA GRANDE

## KARTA TECHNICZNA

## WIZUALIZACJA



## WYMIARY

<b>Donica Grande</b>	
Długość całkowita	<b>610,0</b>
Wysokość całkowita	<b>450,0</b>
Szerokość całkowita	<b>450,0</b>
Wymiary deski	<b>28,0 x 70,0</b>
Masa	<b>20,0</b>

\*wymiary w mm, masa w kg, możliwe 2% odchyłki podanych wartości wymiarów

## DANE TECHNICZNE

- 1.Elementy stalowe wykonane z profili 80x40 oraz blachę o grubości 1,5 mm, zastosowano stal gatunku S235.
- 2.Stelaż malowany proszkowo.
- 3.Deski suszone, malowane zanurzeniowo.
- 4.Wnętrze donicy przygotowane do wyłożenia folią lub do wstawienia plastikowego wkładu.

