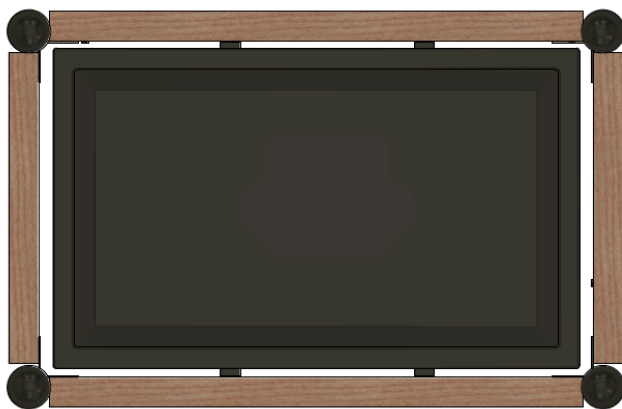


# DONICA RETRO 90L

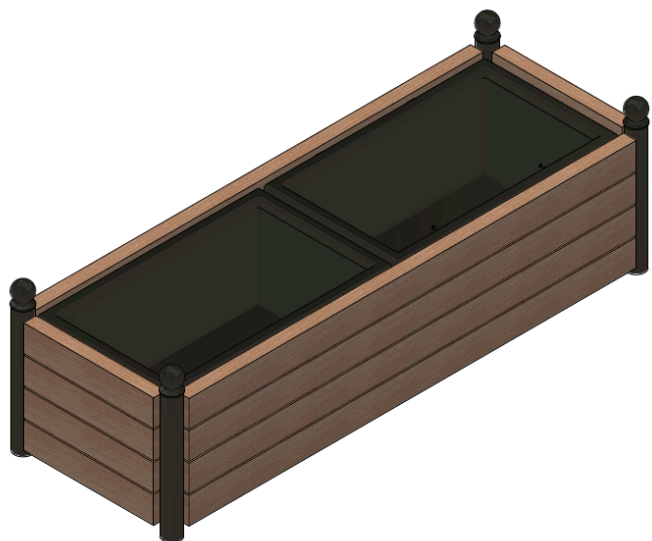
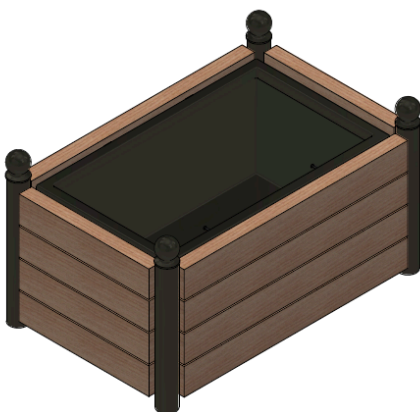
## KARTA TECHNICZNA

## WIZUALIZACJA



90L

2x90L



## WYMIARY

	90l	2x90l
Długość całkowita	920,0	1720,0
Pojemność wkładu	90,0	2x 90,0
Masa	35,0	55,0
Wysokość całkowita	525,0	
Szerokość całkowita	595,0	
Wymiary deski	45,0x95,0	

\*wymiary w mm, masa w kg, możliwe 2% odchyłki podanych wartości

## DANE TECHNICZNE

1. Konstrukcja stalowa spawana wykonana z rury o średnicy  $\phi$  60, profilu 30x30 oraz blachy o grubości 2 mm, zastosowana stal gatunku S235.
2. Stelaż malowany proszkowo.
3. Deski suszone, malowane zanurzeniowo.
4. Plastikowy wkład o pojemności 90L.

